



АДМИНИСТРАЦИЯ ГОРОДА ПЕРМИ  
ДЕПАРТАМЕНТ ЗЕМЕЛЬНЫХ ОТНОШЕНИЙ

РЕШЕНИЕ

о размещении объектов № Р40 от 08.05.2019

г. Пермь, ул. Сибирская, 15

Во исполнение решения Арбитражного суда Пермского края от 12.12.2018 по делу № А50-28543/2018 департамент земельных отношений администрации города Перми в соответствии с пунктом 3 статьи 39.36 Земельного кодекса Российской Федерации, Положением о порядке и условиях размещения объектов на землях или земельных участках, находящихся в государственной или муниципальной собственности, на территории Пермского края без предоставления земельных участков и установления сервитутов, утвержденным постановлением Правительства Пермского края от 22.07.2015 № 478-п (ред. от 19.04.2017)

**разрешает** ООО «Линсвязь» (ИНН 5905033509, ОГРН 1155958087230, место нахождения: 614107, Пермский край, г. Пермь, ул. Хрустальная, д. 10а, эт. 2, офис 205)

**размещение объекта** линии связи, линейно-кабельные сооружения связи и иные сооружения связи, для размещения которых не требуется разрешения на строительство

**на землях:** государственная собственность на которые не разграничена

**на срок** 49 лет

**местоположение:** Пермский край, г. Пермь, Свердловский район, ул. Бродовское кольцо

**способ размещения объекта:** наземный

Территория, согласно схеме, расположена в зоне с особым условием использования территорий: приаэродромная территория аэродрома аэропорта Большое Савино.

ООО «Линсвязь»:

1. Соблюдать правила охранных зон воздушного пространства, установленные постановлением Правительства Российской Федерации от 11.03.2010 № 138 «Об утверждении Федеральных правил использования воздушного пространства Российской Федерации»;

2. В соответствии с пунктом 7(2) Положения о порядке и условиях размещения объектов на землях или земельных участках, находящихся в государственной или муниципальной собственности, на территории Пермского края без предоставления земельных участков и установления сервитутов,

утвержденного Постановлением Правительства Пермского края от 22.07.2015 № 478-п, представить в департамент земельных отношений администрации города Перми в течение 1 месяца с момента размещения объектов материалы контрольной геодезической съемки размещенных объектов на бумажном и электронном носителях на безвозмездной основе.

В соответствии со статьей 20<sup>1</sup> Закона Пермского края от 14.09.2011 № 805-ПК «О градостроительной деятельности в Пермском крае» ООО «Линсвязь»:

Не позднее чем за 10 рабочих дней до начала строительства и (или) реконструкции безвозмездно передает в департамент градостроительства и архитектуры администрации города Перми один экземпляр копий разделов проектной документации, предусмотренных пунктом 1 части 12 статьи 48 Градостроительного кодекса Российской Федерации;

В течение 10 рабочих дней после окончания работ по строительству, реконструкции безвозмездно передать в департамент градостроительства и архитектуры администрации города Перми схему, отображающую расположение объекта и сетей инженерно-технического обеспечения, подписанную застройщиком (техническим заказчиком), с приложением текстового и графического описания местоположения границ охранной и санитарно-защитной зоны, перечень координат характерных точек границ такой зоны.

**Приложение:** схема предполагаемых к использованию земель или части земельного участка на 1 л. в 1 экз.

Начальник отдела предоставления  
земельных участков по работе  
с юридическими лицами



Н.М. Санникова

# **СХЕМА ПРЕДПОЛАГАЕМЫХ К ИСПОЛЬЗОВАНИЮ ЗЕМЕЛЬ ИЛИ ЧАСТИ ЗЕМЕЛЬНОГО УЧАСТКА**

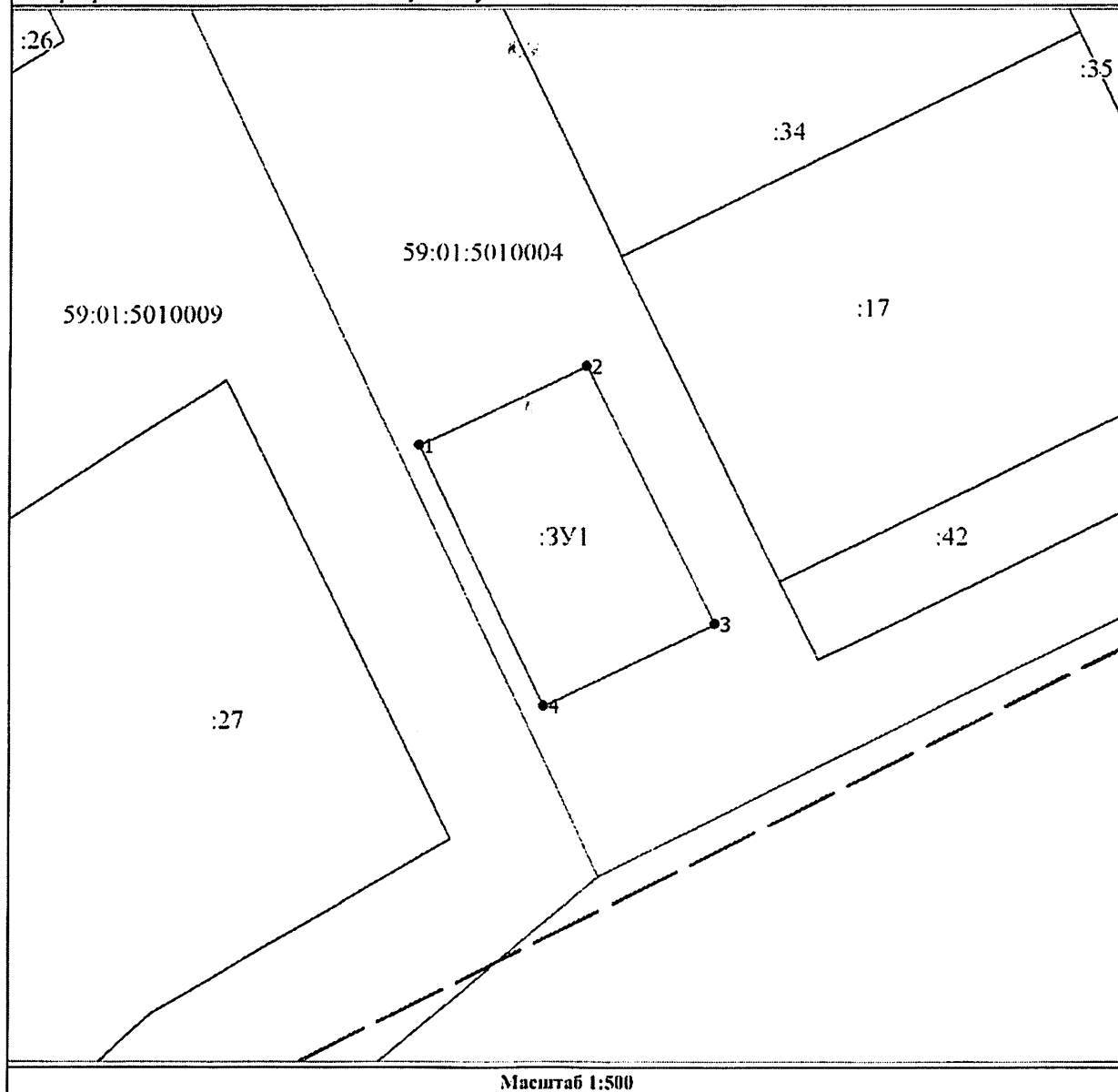
Объект: сооружение связи

Местоположение: Пермский край, г. Пермь, р-н Свердловский, ул. Бродовское кольцо

Площадь земель или части земельного участка 355 кв.м.

Категория земель: земли населённых пунктов

Вид разрешённого использования: отсутствует



## **Условные обозначения**

1	Обозначение проектируемого размещения объекта
—	Граница проектируемого размещения объекта
—	Существующая часть границы, имеющиеся в ГКН сведения о которой достаточны для определения ее местоположения
—	Граница кадастрового квартала
1	Номер учтенного земельного участка
•	Характерная точка границы территории размещения объекта
59:01:5010004	Обозначение кадастрового квартала

## **Описание границ смежных землепользователей**

от 1 до 4	городские земли
-----------	-----------------

## **Каталог координат, м**

№ точки границы	X	Y
1	509908.24	2242257.20
2	509914.62	2242270.76
3	509893.83	2242281.20
4	509887.12	2242267.12

ВЕРНО

Заявитель

